



Επιστημονικό  
Τμήμα  
2025

Ημερίδες  
& Σεμινάρια  
εξ'αποστάσεως  
εκπαίδευσης



ΣΥΝΕΧΙΖΟΜΕΝΗ ΕΠΑΓΓΕΛΜΑΤΙΚΗ ΕΠΙΜΟΡΦΩΣΗ ΟΔΟΝΤΙΑΤΡΩΝ

ΠΡΟΓΡΑΜΜΑ ΣΕΜΙΝΑΡΙΟΥ ΕΞ' ΑΠΟΣΤΑΣΕΩΣ ΕΚΠΑΙΔΕΥΣΗΣ ΦΕΒΡΟΥΑΡΙΟΥ 2025  
ΟΔΟΝΤΙΑΤΡΙΚΟΣ ΣΥΛΛΟΓΟΣ ΠΕΙΡΑΙΑ  
(13<sup>ος</sup> Κύκλος, Ιανουάριος-Δεκέμβριος 2025)

Χορήγηση 1 Μορίου Επαγγελματικής Επιμόρφωσης Οδοντιάτρων

**ΔΩΡΕΑΝ ΠΑΡΑΚΟΛΟΥΘΗΣΗ ΜΕΣΩ ΔΙΑΔΙΚΤΥΟΥ**

ΜΕ ΤΗΝ ΕΥΓΕΝΙΚΗ ΧΟΡΗΓΙΑ ΤΗΣ HALEON

(Για την παρακολούθηση των σεμιναρίων **εάν δεν διαθέτετε κωδικούς** για την πλατφόρμα saba meeting, κάντε εκ των προτέρων αίτηση στο <https://services.okonkorimvos.gr/> κι ακολουθήστε **οδηγίες**).

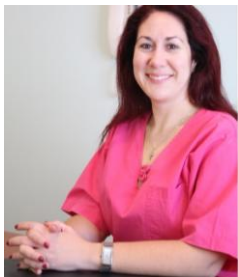
Πέμπτη

10/04/2025

20:30-21:30

**ΕΡΩΦΙΛΗ ΠΑΠΑΔΟΠΟΥΛΟΥ** Επίκουρη Καθηγήτρια Στοματολογίας και Νοσοκομειακής Οδοντιατρικής

**«Η ΑΝΤΙΜΕΤΩΠΙΣΗ ΤΟΥ ΟΓΚΟΛΟΓΙΚΟΥ ΑΣΘΕΝΟΥΣ ΣΤΟ ΟΔΟΝΤΙΑΤΡΕΙΟ»**



Η κ. **Ερωφίλη Παπαδοπούλου** είναι Επίκουρη Καθηγήτρια στην Κλινική Στοματολογίας και Νοσοκομειακής Οδοντιατρικής, του Τμήματος Οδοντιατρικής, ΕΚΠΑ. Είναι απόφοιτος της Οδοντιατρικής Σχολής ΕΚΠΑ, κάτοχος μεταπτυχιακού διπλώματος κλινικής ειδίκευσης στη Στοματολογία και Διδάκτωρ του ίδιου Πανεπιστημίου. Επίσης, έχει λάβει μετεκπαίδευση ως Visiting Scholar στην Oral Medicine Unit of the Sheba Medical Center, Tel-Hashomer, Israel. Υπήρξε επιστημονική συνεργάτις στην Μονάδα Αντιμετώπισης Ογκολογικού Ασθενούς και στην Κλινική Στοματολογίας και Νοσοκομειακής Οδοντιατρικής, Οδοντιατρική Σχολή ΕΚΠΑ. Έχει συμμετάσχει ως συνεργάτης ερευνητής σε ερευνητικά πρωτόκολλα, τα οποία έχουν διεξαχθεί σε συνεργασία με το European Organization for Research and Treatment of Cancer (EORTC), το Supportive Care- Health professionals και με την Amgen Hellas για το 'Osteonecrosis of the jaw Case Registry'. Έχει συμμετάσχει με εργασίες και

εισηγήσεις σε πολυάριθμα ελληνικά και διεθνή επιστημονικά συνέδρια, μερικές εκ των οποίων έχουν βραβευτεί, ενώ διαθέτει δημοσιεύσεις σε ελληνικά και διεθνή επιστημονικά περιοδικά. Είναι ενεργό μέλος ελληνικών και διεθνών επιστημονικών εταιρειών στο χώρο της Στοματολογίας και της αντιμετώπισης ογκολογικών ασθενών και συγκεκριμένα της European Association of Oral Medicine (EAOM), της Multinational Association of Supportive Care in Cancer (MASCC), της European Organization for Research and Treatment of Cancer (EORTC) και της Ελληνικής Εταιρείας Στοματολογίας (στην οποία πρόσφατα εξελέγη μέλος του Διοικητικού Συμβουλίου).

Ο ογκολογικός ασθενής αποτελεί μία ευαίσθητη κατηγορία ασθενούς και απαιτεί ιδιαίτερη διαχείριση σε όλα τα στάδια της αντineοπλασματικής θεραπείας. Η προετοιμασία του στόματος πριν την έναρξη της θεραπείας αλλά και η φροντίδα αυτού κατά τη διάρκεια των θεραπειών αποτελεί σημαντικό και αναπόσπαστο μέρος ενός επιτυχούς θεραπευτικού αποτελέσματος. Ο γενικός οδοντίατρος μπορεί να βοηθήσει ουσιαστικά τον ασθενή σε όλα τα στάδια της αντineοπλασματικής θεραπείας. Πριν την έναρξη όλων των ειδών της θεραπείας (χημειοθεραπεία, ακτινοθεραπεία στην περιοχή κεφαλής-τραχήλου, αντιοστεολυτική αγωγή, ανοσοθεραπεία), είναι σημαντικό να επισκεφθεί ο ασθενής τον οδοντίατρο. Στη φάση αυτή, συστήνεται κατάλληλη προετοιμασία του στόματος ώστε ο ασθενής να ξεκινήσει με όσο το δυνατόν πιο καθαρό και ελεύθερο φλεγμονής στόμα, οπότε να μειωθεί ο κίνδυνος εμφάνισης ανεπιθύμητων ενεργειών, οι οποίες δυσχεραίνουν τη λειτουργία του στόματος, μειώνουν την ποιότητα ζωής των ασθενών και μπορεί να αποτελέσουν έως και αιτία διακοπής της θεραπείας. Στην περίπτωση που ο ασθενής έχει ξεκινήσει θεραπεία και προκύψει έκτακτη οδοντιατρική ανάγκη, η οδοντιατρική φροντίδα μπορεί να χορηγηθεί, ανάλογα και με το είδος της θεραπείας, υπό προϋποθέσεις. Τέλος, μείζονος σημασίας είναι και η τακτική παρακολούθηση της στοματικής κοιλότητας από τον οδοντίατρο, μετά το πέρας της θεραπείας και για μεγάλο χρονικό διάστημα (σε πολλές περιπτώσεις δια βίου) ώστε να προλαμβάνονται ή/και να αντιμετωπίζονται οι τυχόν χρόνιες επιπλοκές του στόματος και να γίνει έγκαιρη διάγνωση τυχόν υποτροπής.